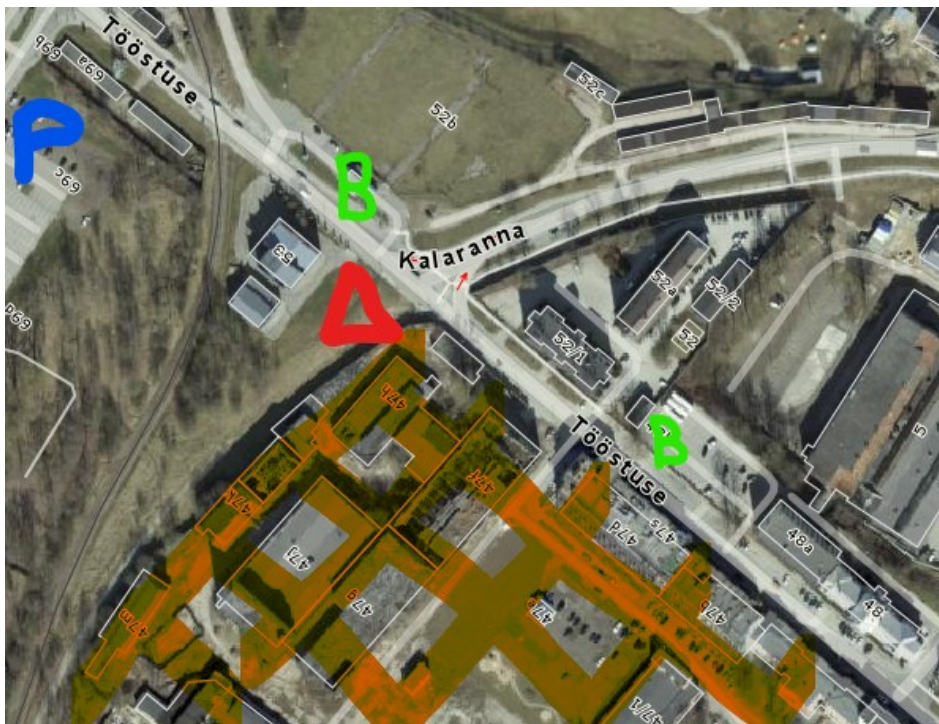
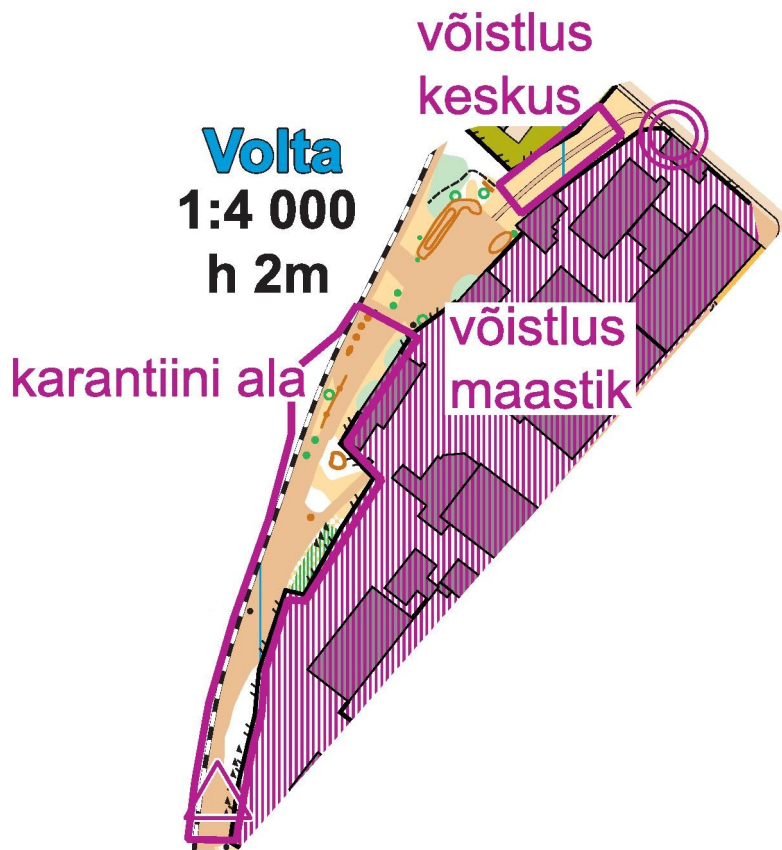


Võistluskeskus ja parkimine:

Võistluskeskus asub Tööstuse ja Kalaranna tn. ristumiskoha lähedal. Parkimine - Arsenali keskuse parklas (200m kaugusel).

Ühistranspordiga tulijad: buss **3**, peatus „Volta“ (võistluskeskuseeni 150m) või buss **73**, peatus „Miinisadam“ (võistluskeskuseeni 20m).

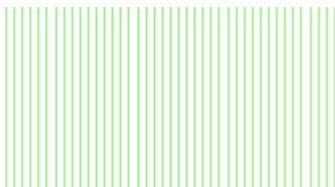




Rajameistrite lisainfo:

Tegemist on tööstusmaastikuga. Pöörame tähelepanu suurtele autodele ja tõstukitele, mis võivad liikuda maastikul. Keelualade ületamine rangelt keelatud. Maastik on väga kiire, 95% pinnasest on asfaltkattega. Soovituslik on kasutada naastudeta jooksujalanõusid. Kaardil on kasutusel leppemärk:

Sümbol 407 Vegetation, slow running, good visibility- mis näitab maastikul olevat prügi ja on jooksu takistav.



Kõik võistlejad peavad olema karantiinis kella 10:00´ks. Hilinejad saavad joosta kuid tulemus hiljem tühistatakse!

Raja pikkused (optimaalne rajavalik):

Klassid	Pikkus	KP
M14, M60, N18, N50	2,1km	13
M18, M35, M40	2,7 km	12
M21	4,5 km	15
M45, M50, N21	3 km	14
M70, N14, N60	1,2 km	9
N35, N40	2,4 km	9
N70	1,4 km	9

Aus mäng:

Kõik osalejad peavad täitma ausa mängu reegleid.

Ausa mängu reeglid keelavad ühtlasi ka anda infot raja ja maastiku kohta mittestartitud võistlejatele ning joosta maastikul, kus on kehtestatud keeluala.

Tuletame meelde, et tegemist on sprindivõistlusega kus ületamatud aiad ON KEELATUD ÜLETADA! ka siis, kui seda on võimalik teha (näiteks, aed ei ole väga kõrge).

Ja samuti ON KEELATUD joosta läbi taimestiku, mis on märgitud kaardil tumerohelise värviga.

Kui mõni võistleja rikub reegleid, siis tema tulemus tühistatakse.

Kontrollpunktid:

Kontrollpunktides on aktiveeritud puutevaba märkimine. Mäрге fikseeritakse 30cm kauguselt. Võistlejad, kellel ei ole puutevaba Si-Air kaarti (või kaart jäi aktiveerimata) tuleb märke saamiseks SI- pulk sisestada jaama (nagu tavaliselt).

Kaart ja legend:

Legend on kaardil ja ka stardis. Stardis kinnitusvahendid puuduvad.

Rajameistrid: Sergej Rjabõškin ja Olli-Markus Taivainen.